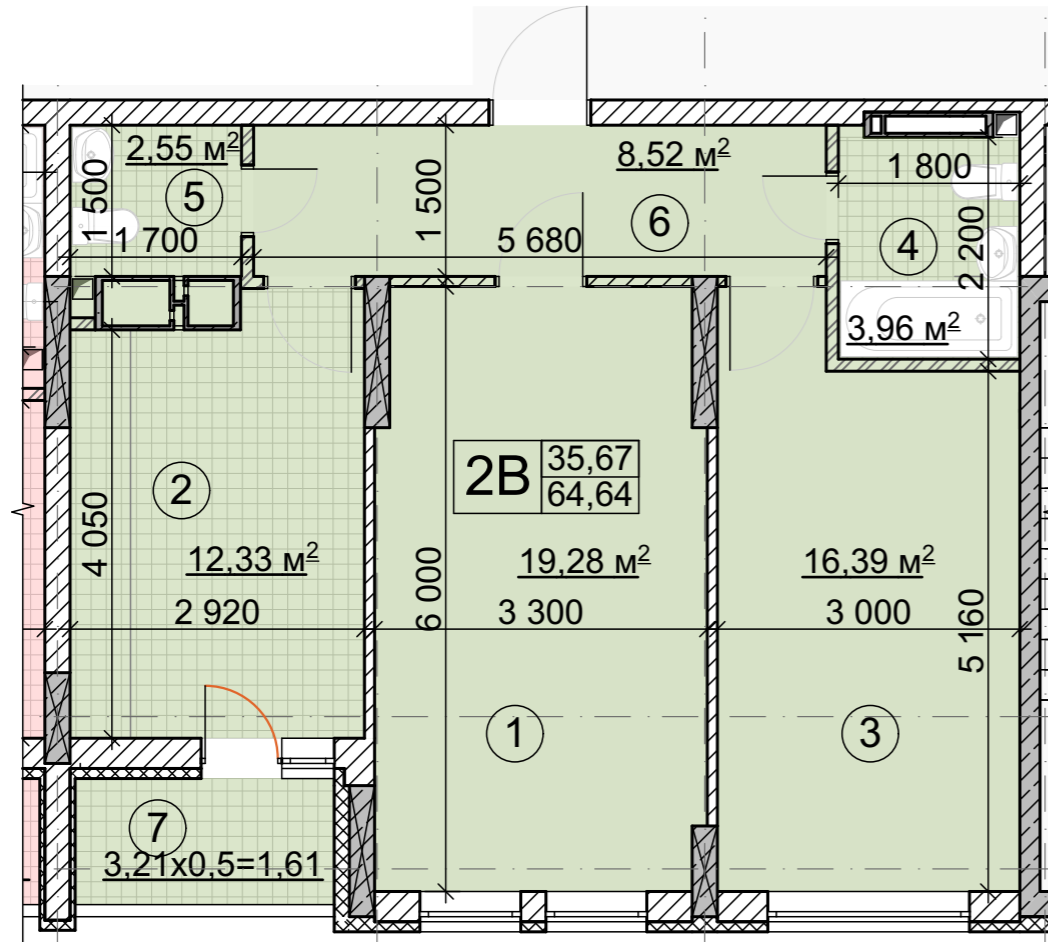




## План квартири тип 2 В

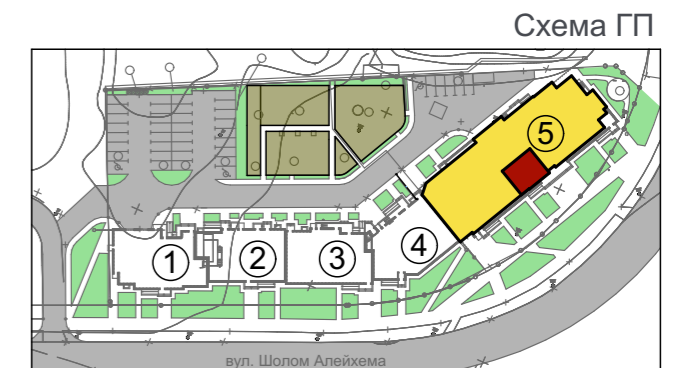
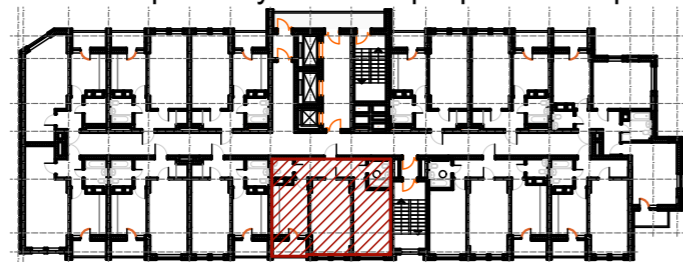


Номер приміщення	Найменування	Площа, м <sup>2</sup>
1	2	3
2 кімнатна квартира тип 2В		
1	Кімната	19,28
2	Кухня	12,33
3	Спальня	16,39
4	Санвузол	3,96
5	Санвузол	2,55
6	Коридор	8,52
7	Лоджія 3.21x0.5=1.61	1.61
Житлова площа квартири		<b>35,67</b>
Загальна площа квартири		<b>64,64</b>



Секція 5	№ квартири	321	333	345	357	369	381	393	405	417	429
	Поверх	3	4	5	6	7	8	9	10	11	12
	№ квартири	441	453	465	477	489	501	513	525	537	
	Поверх	13	14	15	16	17	18	19	20	21	

Схема розташування квартири на поверсі



**Примітка**

1. Висота приміщень - 2,7 м.

2. Загальна площа приміщень може бути скорегована 3-5% при виконанні робочої документації, за результатами будівельно - монтажних робіт та обмірів БТІ.