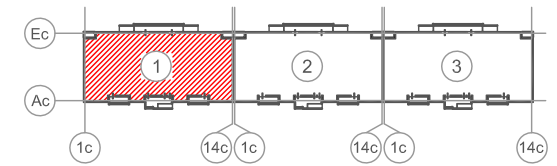
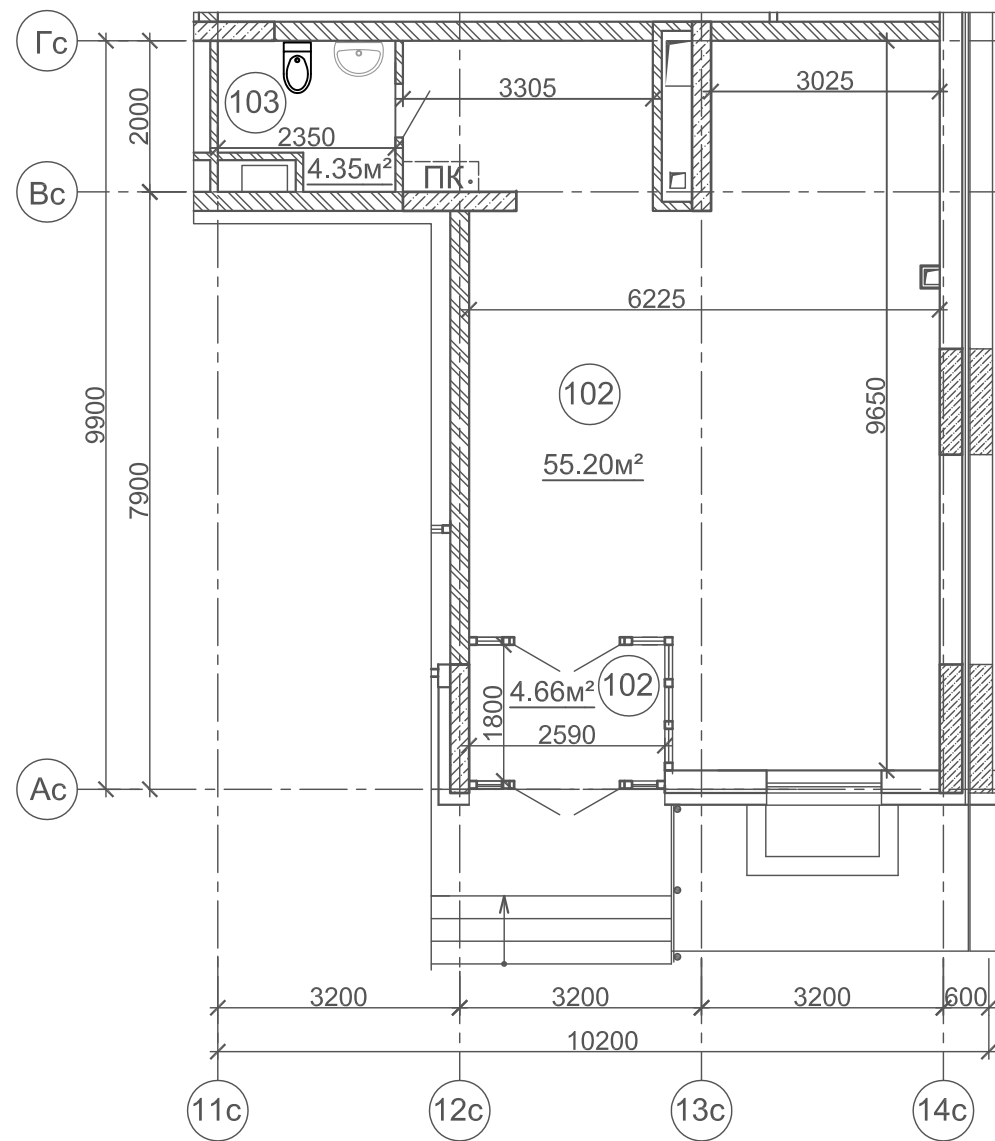




Схема секцій



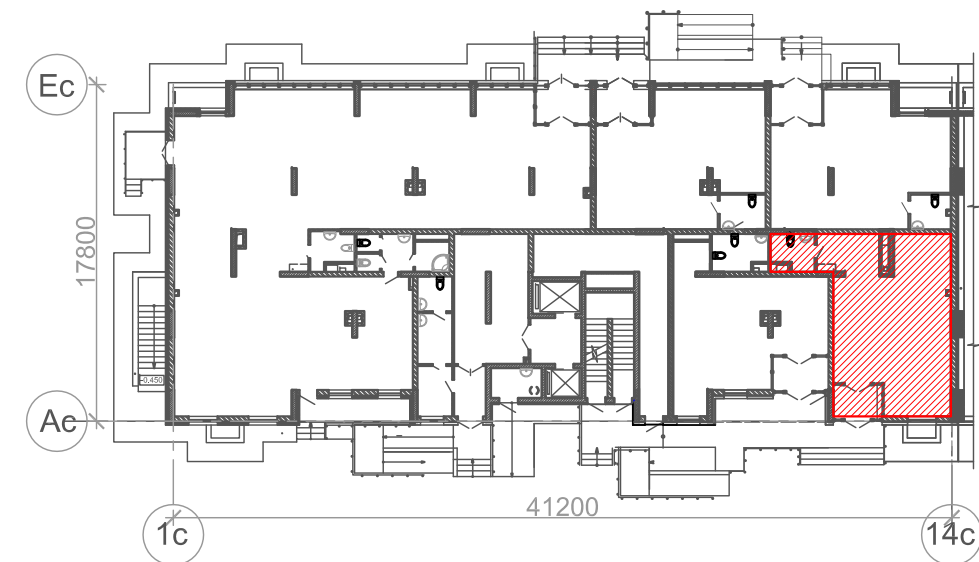
План вбудованого приміщення № 4



Експлікація приміщень

№ приміщення	Найменування	Площа, м²
1	2	3
<b>Вбудоване приміщення № 4</b>		
101	Тамбур	4.66
102	Нежитлове приміщення	55.20
103	Сан.вузол	4.35
Загальна площа вбудованого приміщення № 4		64,21

Схема розташування вбудованого приміщення №4 на 1 поверсі 1 секції



**Примітка**

1. Висота приміщень - 3.0 м.
2. Загальна площа приміщень може бути скорегована 3-5% при виконанні робочої документації, за результатами будівельно - монтажних робіт та обмірів БТІ.

Зм.	Кіл.	Арк.	Недод.	Підпис	Дата	Секція №1. Вбудоване приміщення № 4	Стадія	Аркуш	Аркушів
Розробив		Біленко			06.17				
Перевірів		Топчій			06.17				