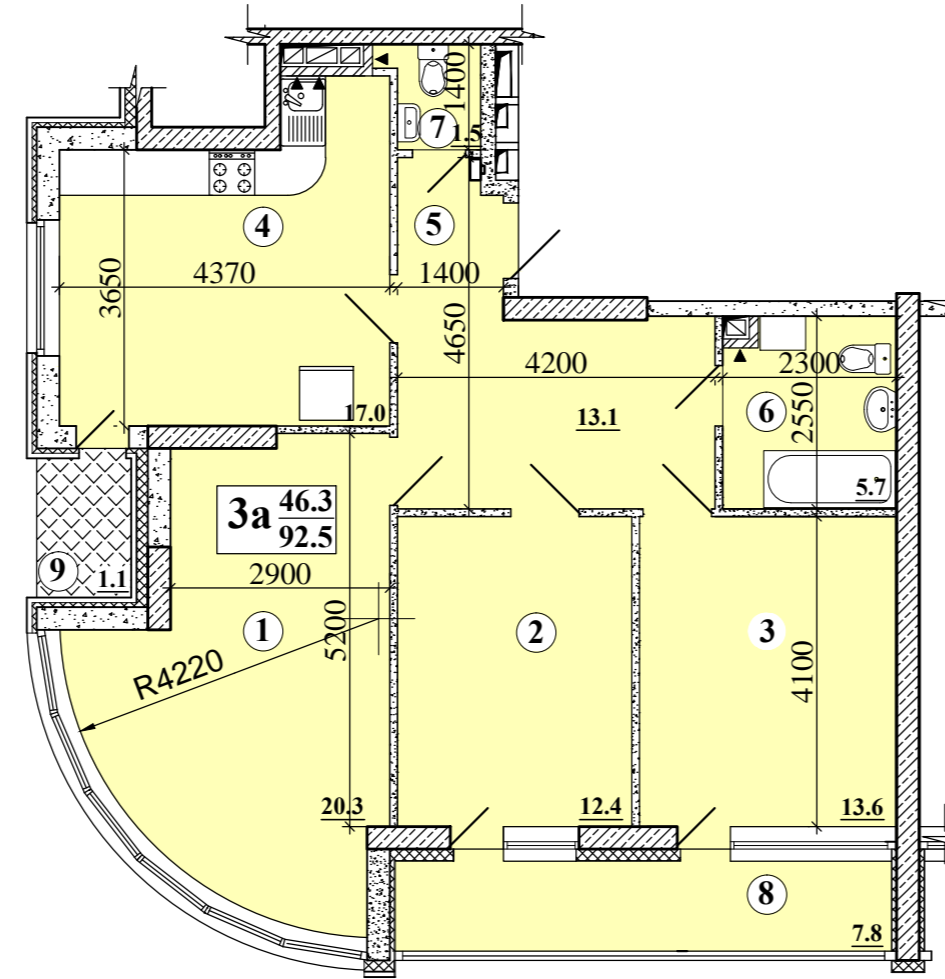
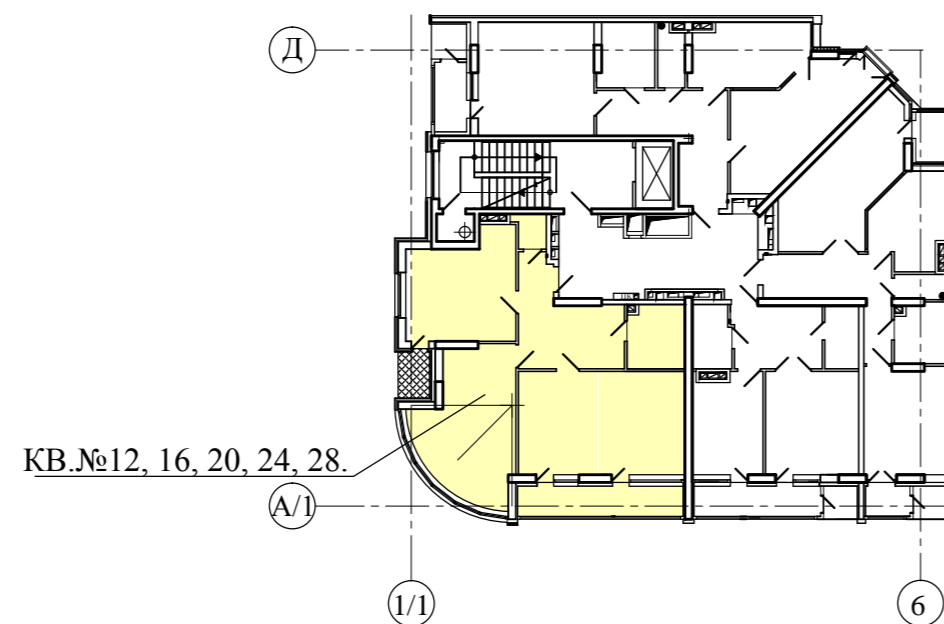




**ПЛАН 3-КІМНАТНОЇ КВАРТИРИ  
ТИП 3А**



**ПЛАН ПОВЕРХУ**



**Експлікація приміщень квартири**

Номер приміщення	Найменування	Площа, м²
1	Вітальня	20.3
2	Спальня	12.4
3	Спальня	13.6
4	Кухня	17.0
5	Хол	13.1
6	Санвузол	5.7
7	Вбиральня	1.5
8	Лоджія засклена	7.8
9	Лоджія	1.1
Загальна		<b>92.5</b>

**ТЕП квартири**

<b>3А</b>	Житлова площа, м²	46,3
	Загальна площа, м²	92,5

**Нумерація квартир по поверхах**

Квартира №	12	16	20	24	28
Поверх №	4	5	6	7	8

**ПРИМІТКИ:**

1. Висота приміщень від підлоги до стелі 2,7м
2. На планах квартир вказані площі літніх приміщень з урахування знижувального коефіцієнта згідно ДБН В.2.2-15-2005, п.В.2.
3. Загальні площі квартир можуть змінюватись після проведення будівельно-монтажних робіт

						14/10	АР	
						Реконструкція з влаштуванням надбудови житлового будинку по вул. Дмитрівській, 60/19 в Шевченківському районі м. Києва		
Зм.	Кільк.	Аркуш	N док.	Підпис	Дата	Стадія	Аркуш	Аркушів
						Житловий будинок	РП	
ГАП	Куц						ЗАТ "Транспроєкт" м.Київ	
Н. контр.	Кірілова							
Перевірів	Куц							
Розробив	Побединська							
						<b>3-кімнатна квартира №12, 16, 20, 24, 28. Тип 3А</b>		

Погоджено

Зам. інв. N

Підпис і дата

Інв. N, підп.