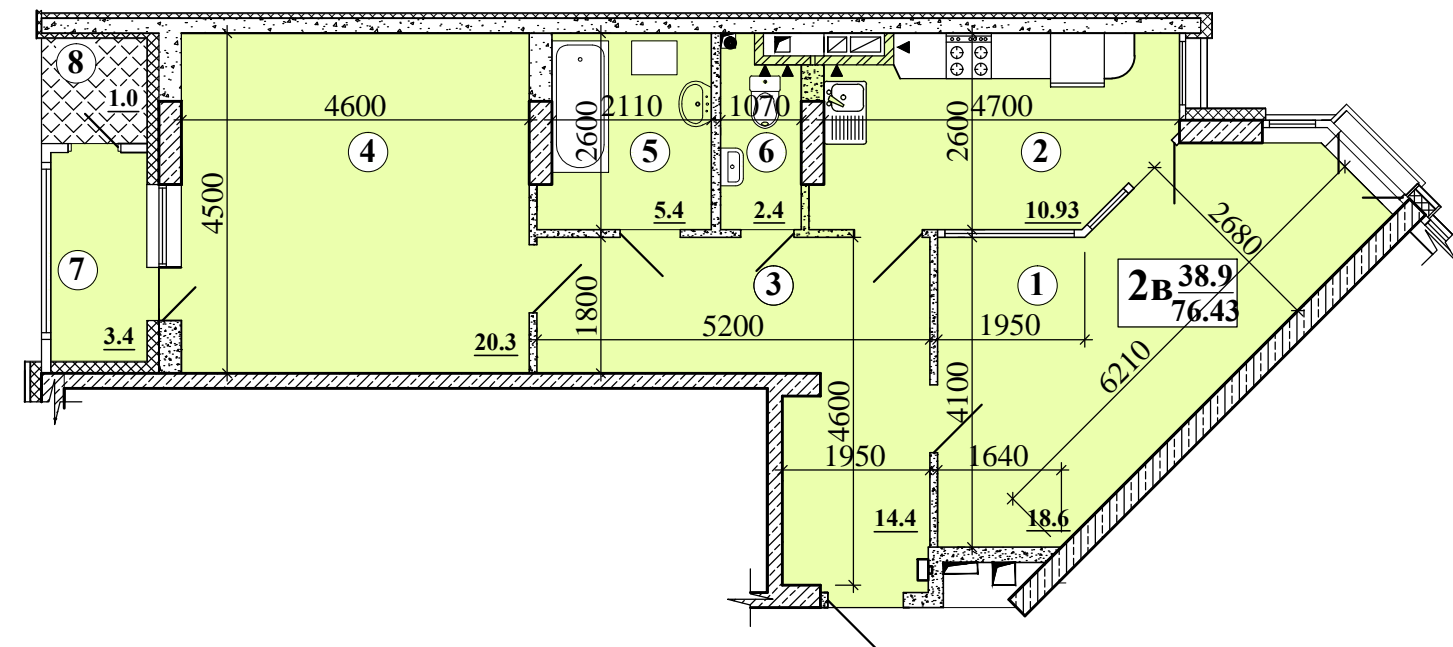


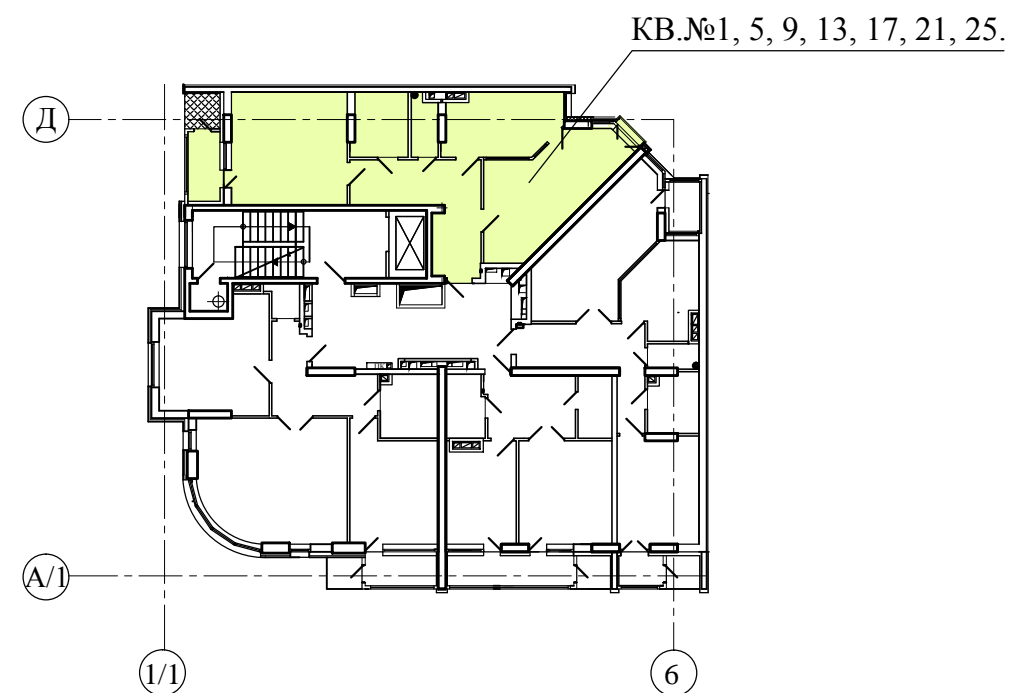
**ПЛАН 2-КІМНАТНОЇ КВАРТИРИ  
ТИП 2В**



**Експлікація приміщень квартири**

Номер приміщення	Найменування	Площа, м²
1	Вітальня	18.6
2	Кухня	10.93
3	Хол	14.4
4	Спальня	20.3
5	Ванна кімната	5.4
6	Вбиральня	2.4
7	Лоджія застелена	3.4
8	Лоджія	1.0
	<b>Загальна</b>	<b>76.43</b>

**ПЛАН ПОВЕРХУ**



**ТЕП квартири**

2В	Житлова площа, м²	38,9
	Загальна площа, м²	76,43

**Нумерація квартир по поверхах**

Квартира №	1	5	9	13	17	21	25
Поверх №	2	3	4	5	6	7	8

**ПРИМІТКИ:**

- Висота приміщень від підлоги до стелі 2,7м
- На планах квартир вказані площі літніх приміщень з урахування знижувального коефіцієнта згідно ДБН В.2.2-15-2005, п.В.2.
- Загальні площі квартир можуть змінюватись після проведення будівельно-монтажних робіт

Зм.	Кільк.	Аркуш	N док.	Підпис	Дата	14/10			АР		
						Реконструкція з влаштуванням надбудови житлового будинку по вул. Дмитрівській, 60/19 в Шевченківському районі м. Києва					
						Житловий будинок			Стадія	Аркуш	Аркушів
									РП		
						<b>2-кімнатна квартира №1, 5, 9, 13, 17, 21, 25. Тип 2В</b>			ЗАТ "Транспроєкт" м.Київ		
ГАП	Куц										
Н. контр.	Кірілова										
Перевірів	Куц										
Розробив	Побединська										

Погоджено

Зам. інв. N

Підпис і дата

Інв. N, підп.