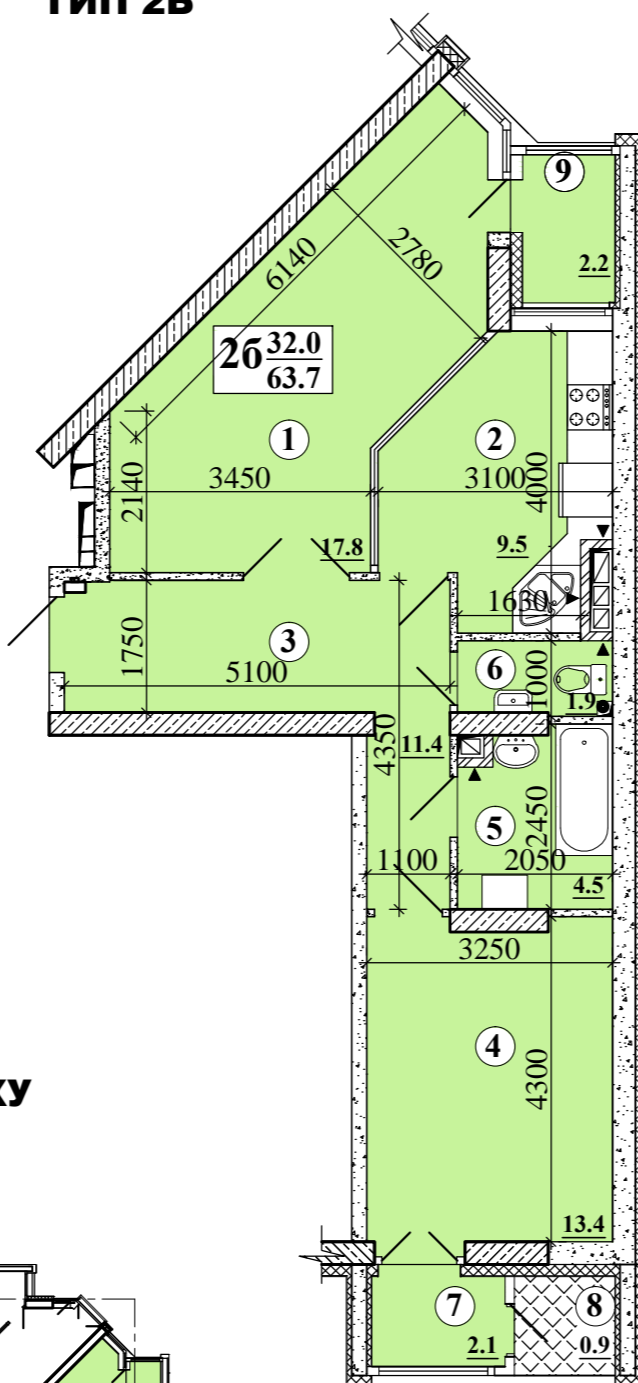
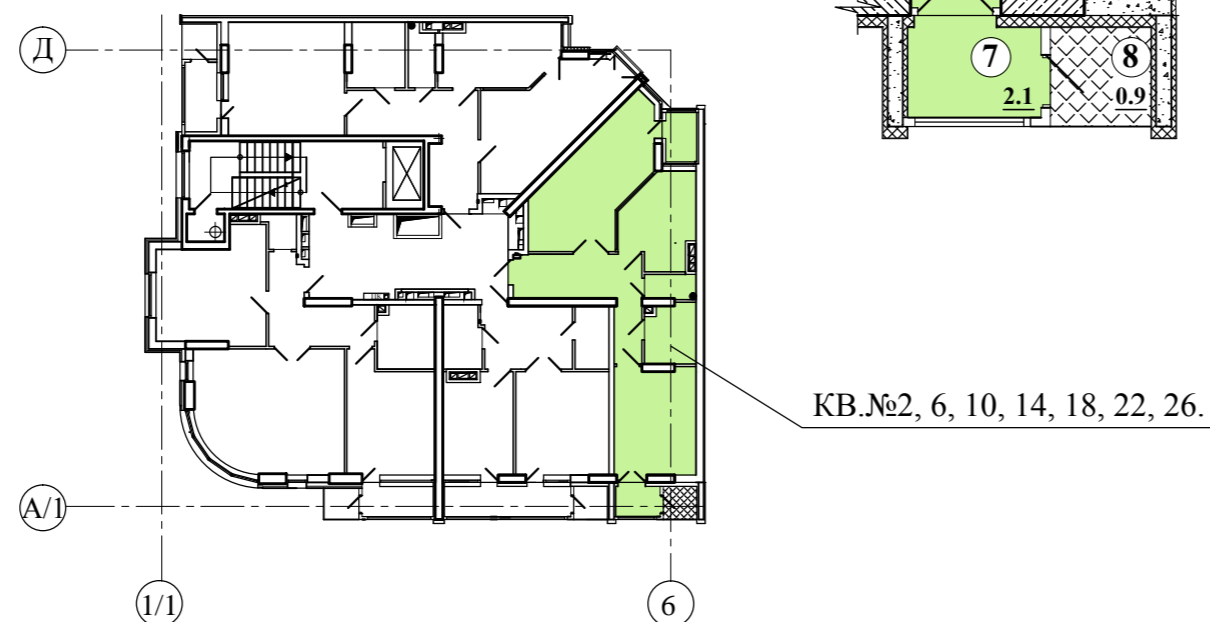


**ПЛАН 2-КІМНАТНОЇ КВАРТИРИ
ТИП 2Б**



ПЛАН ПОВЕРХУ



Експлікація приміщень квартири

Номер приміщення	Найменування	Площа, м²
1	Вітальня	17.8
2	Кухня	9.5
3	Хол	11.4
4	Спальня	13.4
5	Ванна кімната	4.5
6	Вбиральня	1.9
7	Лоджія застелена	2.1
8	Лоджія	0.9
9	Лоджія застелена	2.2
Загальна		63.7

ТЕП квартири

2Б	Житлова площа, м²	32,0
	Загальна площа, м²	63,7

Нумерація квартир по поверхах

Квартира №	2	6	10	14	18	22	26
Поверх №	2	3	4	5	6	7	8

ПРИМІТКИ:

1. Висота приміщень від підлоги до стелі 2,7м
2. На планах квартир вказані площі літніх приміщень з урахування знижувального коефіцієнта згідно ДБН В.2.2-15-2005, п.В.2.
3. Загальні площі квартир можуть змінюватись після проведення будівельно-монтажних робіт

						14/10	АР		
						Реконструкція з влаштуванням надбудови житлового будинку по вул. Дмитрівській, 60/19 в Шевченківському районі м. Києва			
Зм.	Кільк.	Аркуш	N док.	Підпис	Дата	Стадія	Аркуш	Аркушів	
						Житловий будинок	РП		
ГАП	Куц					2-кімнатна квартира №2, 6, 10, 14, 18, 22, 26. Тип 2Б		ЗАТ "Транспроєкт" м.Київ	
Н. контр.	Кірілова								
Перевірів	Куц								
Розробив	Побединська								

Погоджено

Зам. інв. N

Підпис і дата

Інв. N, підп.