

узгоджено

взам інв'Н
підпис і дата
інв'Н подл.



ЕКСПЛІКАЦІЯ ПРИМІЩЕНЬ

N по плану	назва	площа м2
1	передпокій	10.75
2	житлова кімната	17.96
3	кухня	12.55
4	санвузол	2.38
5	ванна	4.01
6	спальня	17.40
7	лоджія	1.78

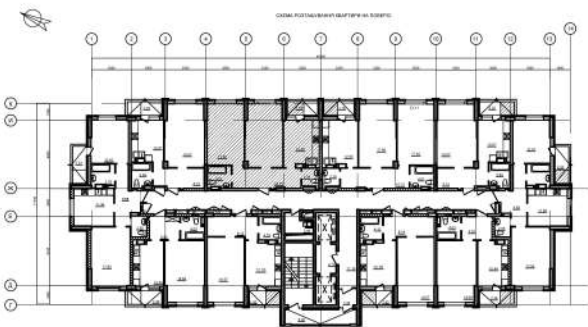
Висота приміщень - 2.70м.

Техніко-економічні показники квартири

Тип квартири	Показник	площа м2
2Б	житлова площа	35.36
	площа квартири	65.05
	загальна площа квартири	65.94

№ квартири	№5, 15, 25, 35, 45, 55, 65, 75, 85, 95, 105, 115, 125, 135, 145, 155, 165, 175, 185, 195, 205, 215
поверху	3 - 24

- Розміри на плані показані в межах будівельних конструкцій без урахування оздоблювального шару.
- Остаточну площу приміщень визначає БТІ.



10112 - 01.1, 01.2 - АР

Будівництво житлового будинку для працівників КП "Київський метрополітен" та ПАТ "Київметробуд" з об'єктами соціальної інфраструктури та блоком первинного обслуговування по просп. 40-річчя Жовтня, 74 у Голосівському р-ні м. Києва.					
зм.	кільк.	арк.	№ док.	підпис	дата
ГАП	Гнездилова Т				
Розробив	Гнездилова С				
Перевірин	Гнездилова Т				
Житловий будинок з блоком первинного обслуговування				стадія	аркуші
План однокімнатної квартири тип 2Б на 3-24 поверхах				Р	12
				ПАТ "Гіпроцивільпробуд" Київ	