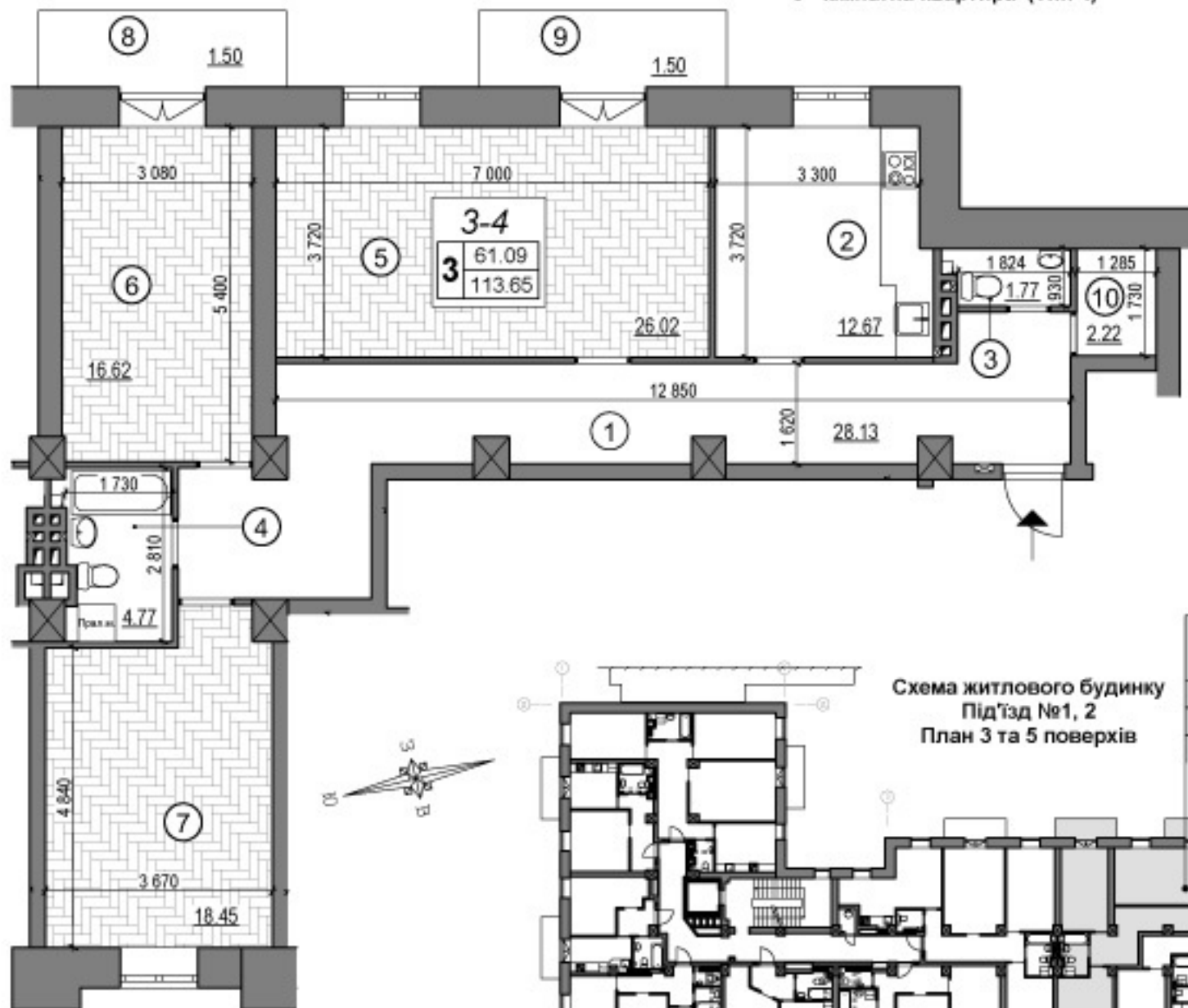


3 - кімнатна квартира (Тип 4)

ЕКСПЛІКАЦІЯ ПРИМІЩЕНЬ



№ п/п	НАЙМЕНУВАННЯ	Площа, м. кв.
1	Передпокої	28.13
2	Кухня	12.67
3	С/в	1.77
4	Ванна кімната	4.77
5	Спальня кімната	26.02
6	Спальня кімната	16.62
7	Спальня кімната	18.45
8	Балкон (5,00 x К 0,3)	1.50
9	Балкон (5,00 x К 0,3)	1.50
10	Кладова	2.22
Житлова площа:		61.09
Загальна площа:		113.65
Висота стелі:		3.00 м

Схема житлового будинку
Під'їзд №1, 2
План 3 та 5 поверхів

поверх	№ кв
3	14
5	28



Примітка:
1. Площі та розміри на кресленнях вказані без урахування оздоблення стін.
2. Остаточну площу приміщень визначає БТІ.

Розробив	Підпис	Дата	Коригування проекту стадії "Робоча документація" другої черги реконструкції (7-ми поверхова будівля)	03-15	КИЇВДІПРОБУТ
Локтіонова					