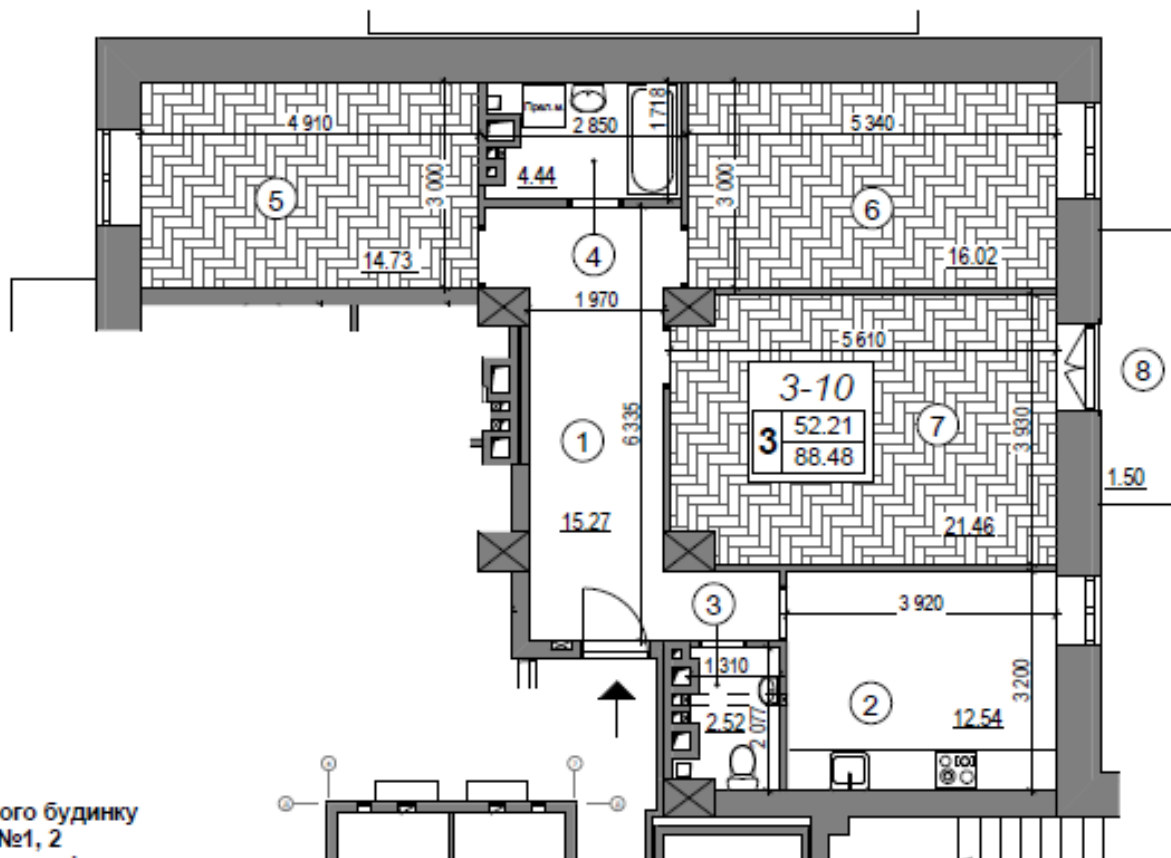


ЕКСПЛІКАЦІЯ ПРИМІЩЕНЬ

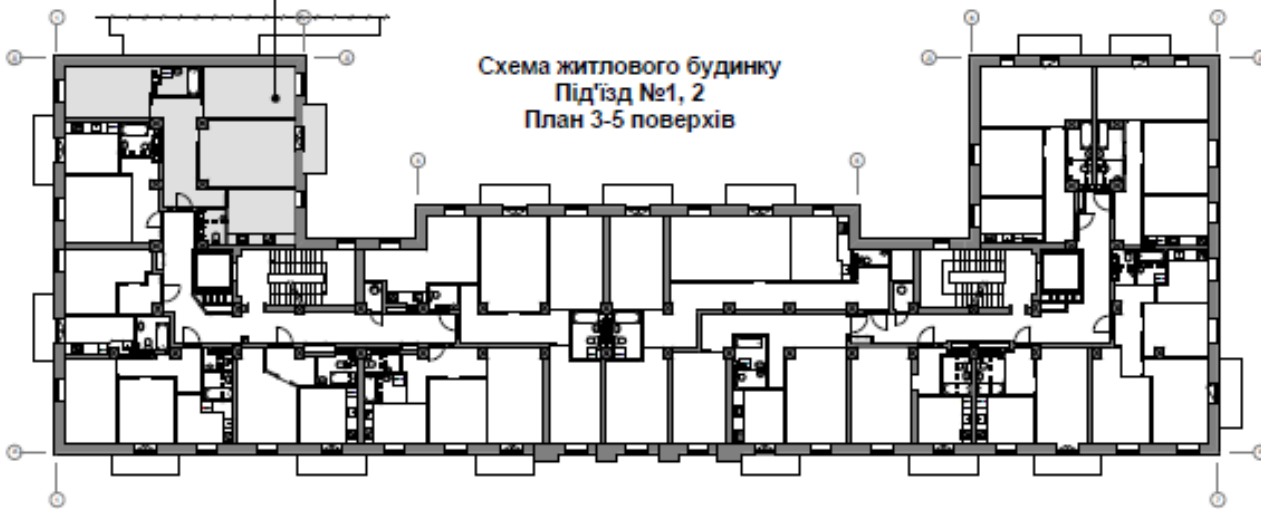
| № п/п | НАЙМЕНУВАННЯ | Площа, м. кв. |
|-----------------|-----------------------|---------------|
| 1 | Передлокія | 15.27 |
| 2 | Кухня | 12.54 |
| 3 | С/в | 2.52 |
| 4 | Ванна кімната | 4.44 |
| 5 | Спальня кімната | 14.73 |
| 6 | Спальня кімната | 16.02 |
| 7 | Спальня кімната | 21.46 |
| 8 | Балкон (5,00 x К 0,3) | 1.50 |
| Житлова площа: | | 52.21 |
| Загальна площа: | | 88.48 |
| Висота стелі: | | 3.00 м |

3 - кімнатна квартира (Тип 10)



| поверх | № |
|--------|----|
| 3 | 54 |
| 4 | 60 |
| 5 | 66 |

Схема житлового будинку
Під'їзд №1, 2
План 3-5 поверхів



Примітка:

1. Площі та розміри на кресленнях вказані без урахування оздоблення стін.
2. Остаточну площу приміщень визначає БТІ.

| | | | | | | |
|----------|------------|--------|------|------------------------------------------------------------------------------------------------------|-------|--------------|
| | | Підпис | Дата | Коригування проекту стадії "Робоча документація" другої черги реконструкції (7-ми поверхова будівля) | 03-15 | КИЇВПРОПОБУТ |
| Розробив | Локтіонова | | | | | |