

3 - кімнатна квартира (Тип 2)

ЕКСПЛІКАЦІЯ ПРИМІЩЕНЬ

№ п/п	НАЙМЕНУВАННЯ	Площа, м. кв.
1	Передпокія	28.26
2	Кухня	12.67
3	С/в	1.81
4	Ванна кімната	4.82
5	Спальня кімната	26.02
6	Спальня кімната	16.62
7	Спальня кімната	18.62
8	Балкон (5,00 x К 0,3)	1.50
9	Балкон (5,00 x К 0,3)	1.50
10	Кладова	2.22
Житлова площа:		61.26
Загальна площа:		114.04
Висота стелі:		3.00 м

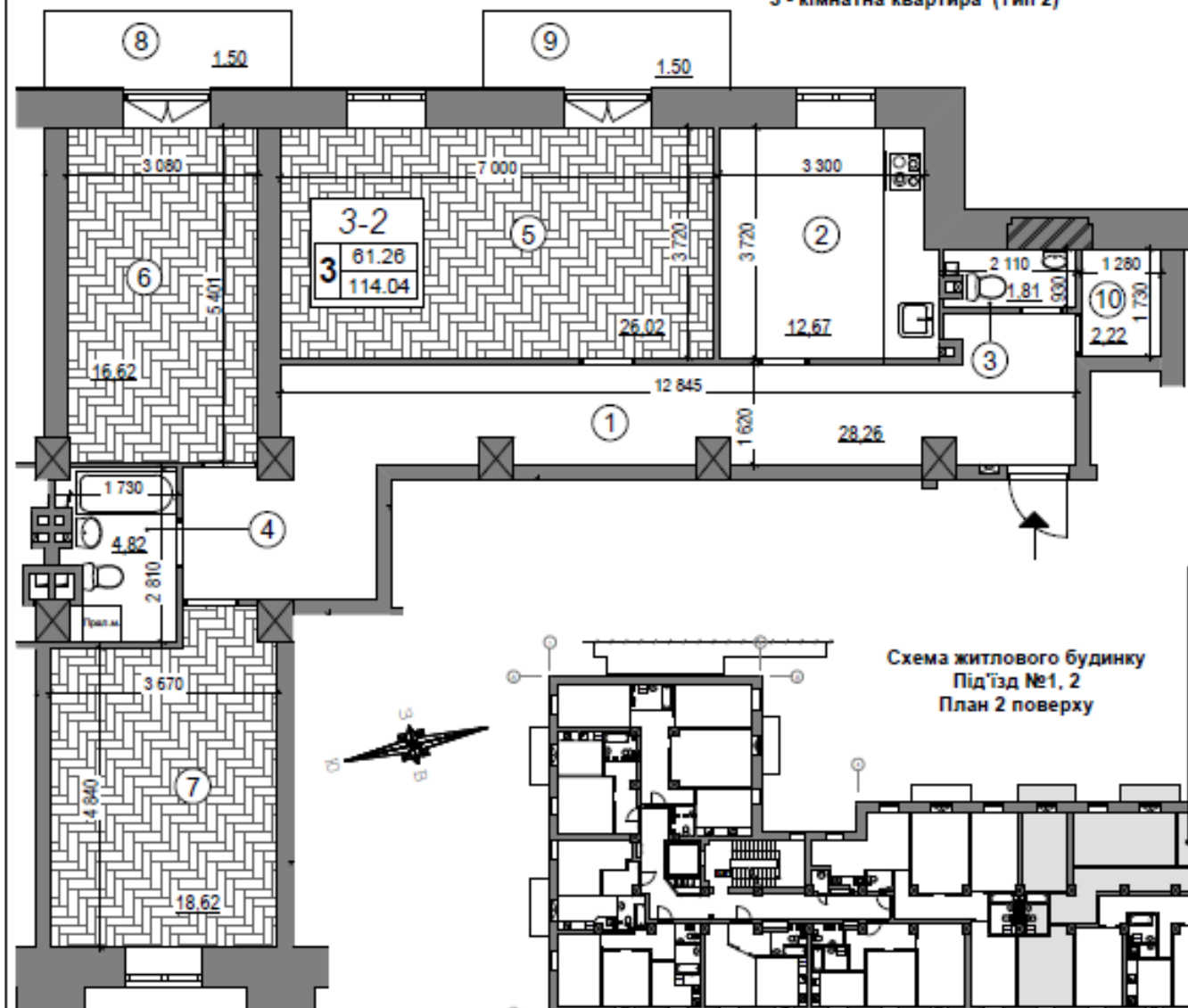


Схема житлового будинку
Під'їзд №1, 2
План 2 поверху

кількість	м. кв.
2	7

Примітка:

- Площі та розміри на кресленнях вказані без урахування оздоблення стін.
- Остаточну площу приміщень визначає БТІ.

Розробив	Підпис	Дата	Коригування проекту стадії "Робоча документація" другої черги реконструкції (7-ми поверхова будівля)	03-15	КІВІДПРОБУТ
Локтіонова					